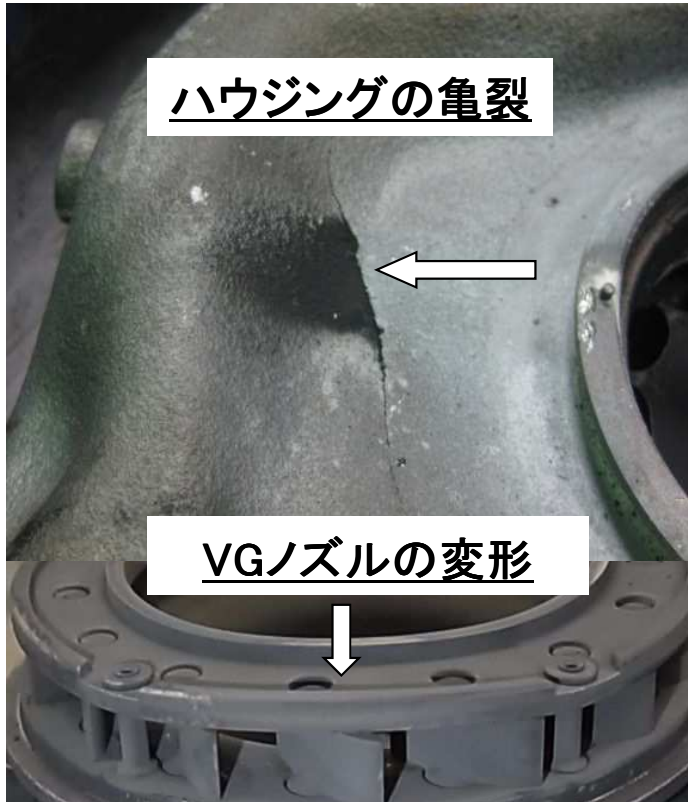


**三菱6M60系ターボチャージャー・タービンハウジング熱歪による
不具合多発情報** **ターボ品番 49187-01211**



ハウジングの亀裂



VGノズルの変形



三菱ふそう6M60に装着されているターボチャージャーでタービンハウジングが高温の為、歪み、亀裂の発生が多発しています。

弊社に返却されるコアのほとんどが同様に破損しています。

左の写真のようなタービンハウジングの亀裂、熱変形により、VGノズルの作動不良を起し、加速不良やオーバーブーストの症状を発生させます。

エンジンの排気温度の異常上昇原因を確認し改善して下さい。短期間で同様不具合を繰り返す事があります。

対象ターボ品番

ME132870 ME133238 ME300374 ME300582 ME304590

< エンジン 排気温度上昇の要因 >

ターボ及び排気マニホールドに ひずみ・亀裂が見られる場合、エンジン側で以下の要因による異常燃焼・排気温度上昇が考えられます。

◆インジェクターの不良による異常燃焼◆ (噴霧不良・燃料あとだれ)

* 必ずインジェクターの点検、必要により交換を実施して下さい。

◆ローラータペットの不良 による排気温度上昇◆

(軸受部摩耗による排気工程不良→熱のこもり)

* カムシャフト及びタペットを点検し、必要により交換を実施して下さい。

◆粗悪な燃料の常用◆

その他の要因による異常燃焼が発生している場合もありますので確認、必要な対処をして下さい。

* 上記原因でターボが破損した場合は保証の対象となりません *